



ОПЫТ ГК «ЛОММЕТА»
В ОБЛАСТИ ПРОЕКТИРОВАНИЯ,
ПРОИЗВОДСТВА И
СТРОИТЕЛЬСТВА





ГРУППА КОМПАНИЙ «ЛОММЕТА»





Система менеджмента качества ГК «ЛОММЕТА» соответствует требованиям международного стандарта ISO 9001:2015

BUREAU VERITAS
Certification



Группа компаний «ЛОММЕТА»

включая
ЗАО «ЛОММЕТА», ЗАО «ЛОММЕТА рисайклинг»,
ООО «ЛОММЕТА СТИЛЛАЙН»,

630004, г. Новосибирск, Вокзальная магистраль, д. 4/1, оф. 38
РОССИЯ

Bureau Veritas Certification Holding SAS – UK Branch удостоверяет, что Система Менеджмента вышеупомянутой организации проверена и признана соответствующей требованиям стандарта, указанного ниже

ISO 9001:2015

Область сертификации

ПРОЕКТИРОВАНИЕ, РАЗРАБОТКА, ПРОИЗВОДСТВО И МОНТАЖ
ПОЛНОКОМПЛЕКТНЫХ ЛЕГКОВОЗВОДИМЫХ КАРКАСНЫХ ЗДАНИЙ, НАВЕСНЫХ
ОГРАЖДАЮЩИХ КОНСТРУКЦИЙ, В ТОМ ЧИСЛЕ СВЕТОПРОЗРАЧНЫХ
И ЭНЕРГОСБЕРЕГАЮЩИХ, ИНТЕРЬЕРНЫХ СИСТЕМ, ИЗДЕЛИЙ ИЗ СТРОИТЕЛЬНОГО
ТЕКСТИЛЯ, ОСУЩЕСТВЛЕНИЕ ФУНКЦИЙ ГЕНЕРАЛЬНОГО ПОДРЯДЧИКА,
ЗАКАЗЧИКА-ЗАСТРОЙЩИКА

Начальная дата сертификации: 11 октября 2011
Окончание действия предыдущего сертификата: N/A
Дата Ресертификационного аудита: 20 октября 2017
Дата начала Ресертификационного цикла: 30 октября 2017

При условии постоянного успешного функционирования Системы Менеджмента организации, окончание действия сертификата: 10 октября 2020

Сертификат №: RU228494Q-U Версия: № 1 Дата ревизии: 30 октября 2017


Технический директор АО «Бюро Веритас Сертификейшн Русь»
Скитина В.В.



0008

Адрес органа по сертификации: 66 Prescot Street, London, E1 8NG
Офис выдачи: Бюро Веритас Сертификейшн Русь, 123458, Москва,
ул. Маршала Прошлякова, 30, «Зенит-Плаза»

Дальнейшие разъяснения относительно области сертификации и применимости требований системы менеджмента могут быть запрошены у вышеупомянутой организации.
Для проверки действительности данного сертификата, пожалуйста, позвоните: +7 (495) 2287848



В состав Группы компаний «ЛОММЕТА» входит три самостоятельных компаний –

ЗАО «ЛОММЕТА рисайклинг», которая специализируется на проектировании и разработке,

ООО «ЛОММЕТА СТИЛЛАЙН» - производственный комплекс ГК, обеспечивающий выпуск необходимых компонент продукции, строительных конструкций и фасадных систем,

и **ЗАО «ЛОММЕТА»**, имеющая статус Управляющей компании, несущей ответственность за организацию работы всех трех компаний, обеспеченность необходимыми ресурсами и формирующей основной портфель заказов для ГК и пр.

ГК «ЛОММЕТА» имеет право выполнять работы, которые оказывают влияние на безопасность объектов строительства. Данное право подтверждено документацией Ассоциации «ГАП СРО», г. Москва (проектирование) и Ассоциации «Новосибирские строители», г. Новосибирск (строительство).

Согласно требованиям законодательства, специалисты ГК «ЛОММЕТА» включены в Национальный реестр специалистов в области инженерных изысканий и архитектурно-строительного проектирования, а также в Национальный реестр специалистов в области строительства

Основные направления деятельности Группы компании «ЛОММЕТА»:

Современные ограждающие конструкции (включая кровли)
Конструкции на основе архитектурного текстиля: материалы ETFE, PTFE, PVC
Современные интерьерные системы
Быстровозводимые здания на основе интеллектуальной термопанели
Быстровозводимые здания, в том числе с применением мембранных технологий.

Этапы выполняемых работ включают в себя архитектурное и рабочее проектирование, производство, профессиональную комплектацию и поставку материалов, строительномонтажные работы.



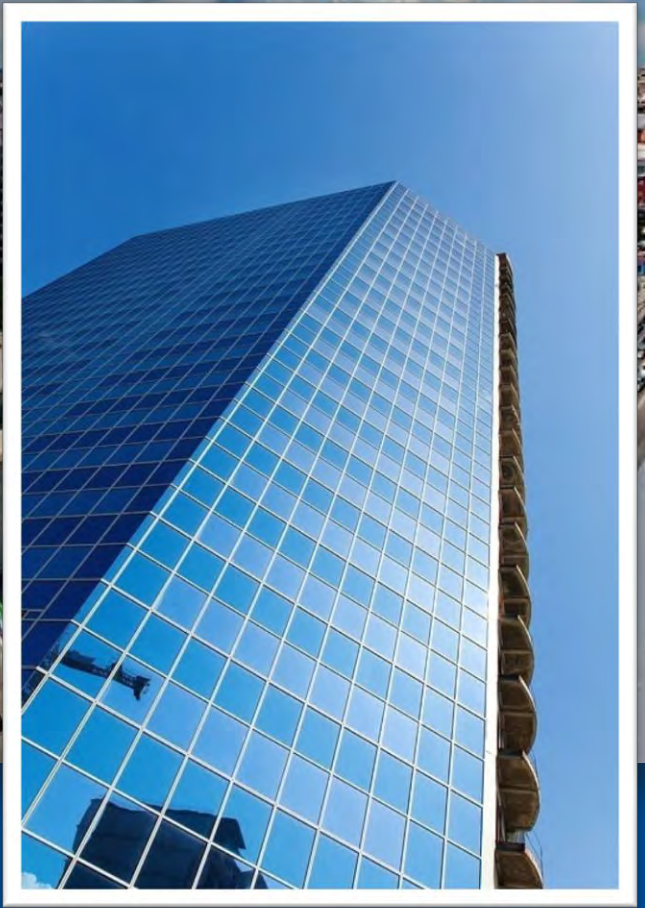


Первое здание за Уралом (2006 год), на котором применена уникальная технология «Элементный фасад». Создание декоративных фасадных элементов из нержавеющей стали и стекла



БЦ премиум-класса «Кобра», г. Новосибирск. На объекте применена уникальная для Сибири технология «Элементный фасад» немецкой фирмы SCHÜCO. Сегодня «Кобра» - символ делового Новосибирска .

Высота объекта – 83 м, площадь элементного фасада – 5 000 кв.м.



БЦ «Манхэттен»
«Манхэттен» – это самое высокое на настоящий момент
строящееся здание в столице Сибири





На объекте впервые в Новосибирске ЗАО «ЛОММЕТА» применила систему **ТЕПЛО-ХОЛОДНЫЙ ВИТРАЖ** немецкой фирмы **SCHÜCO**. Площадь остекления составила ок. 2000 кв.м.



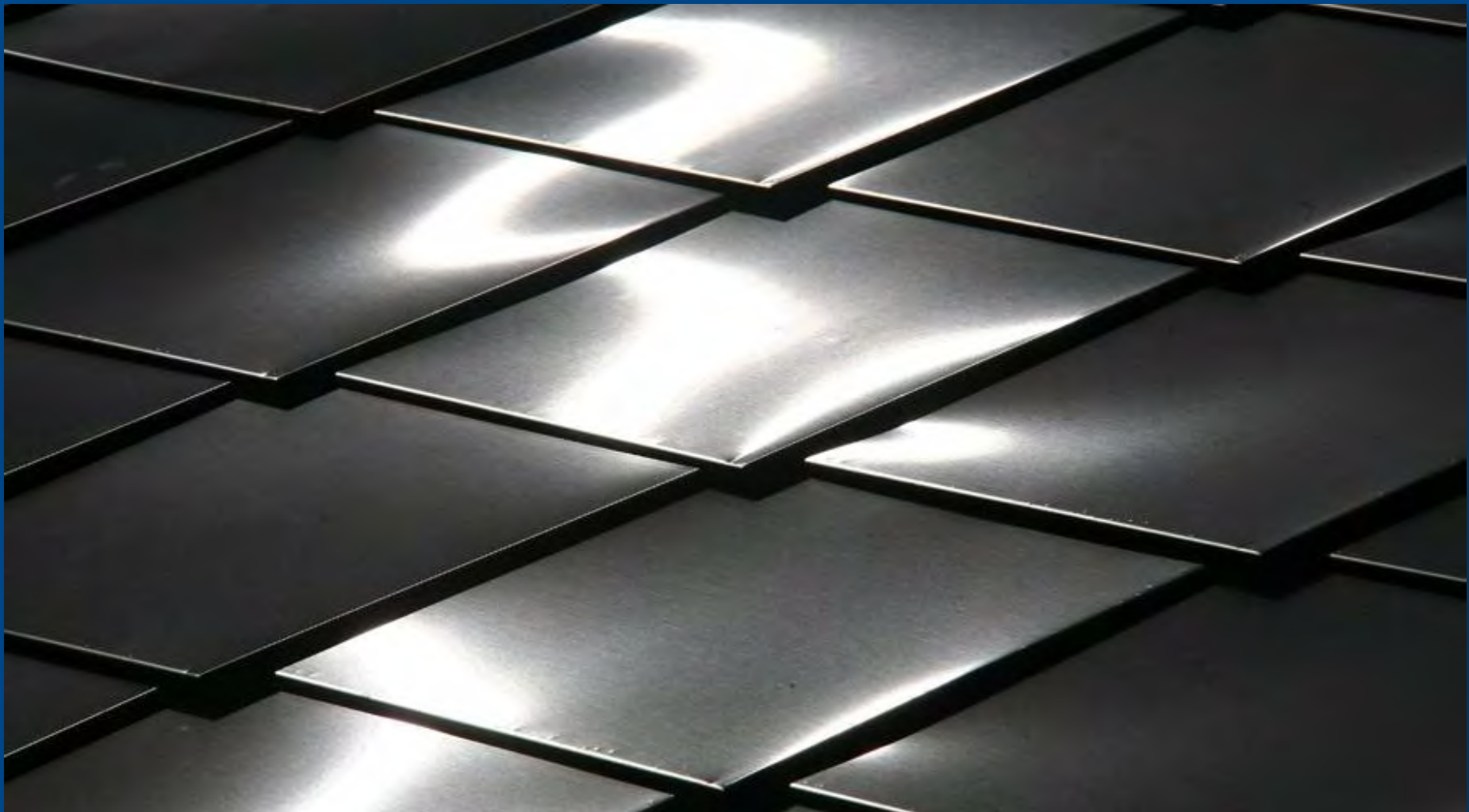




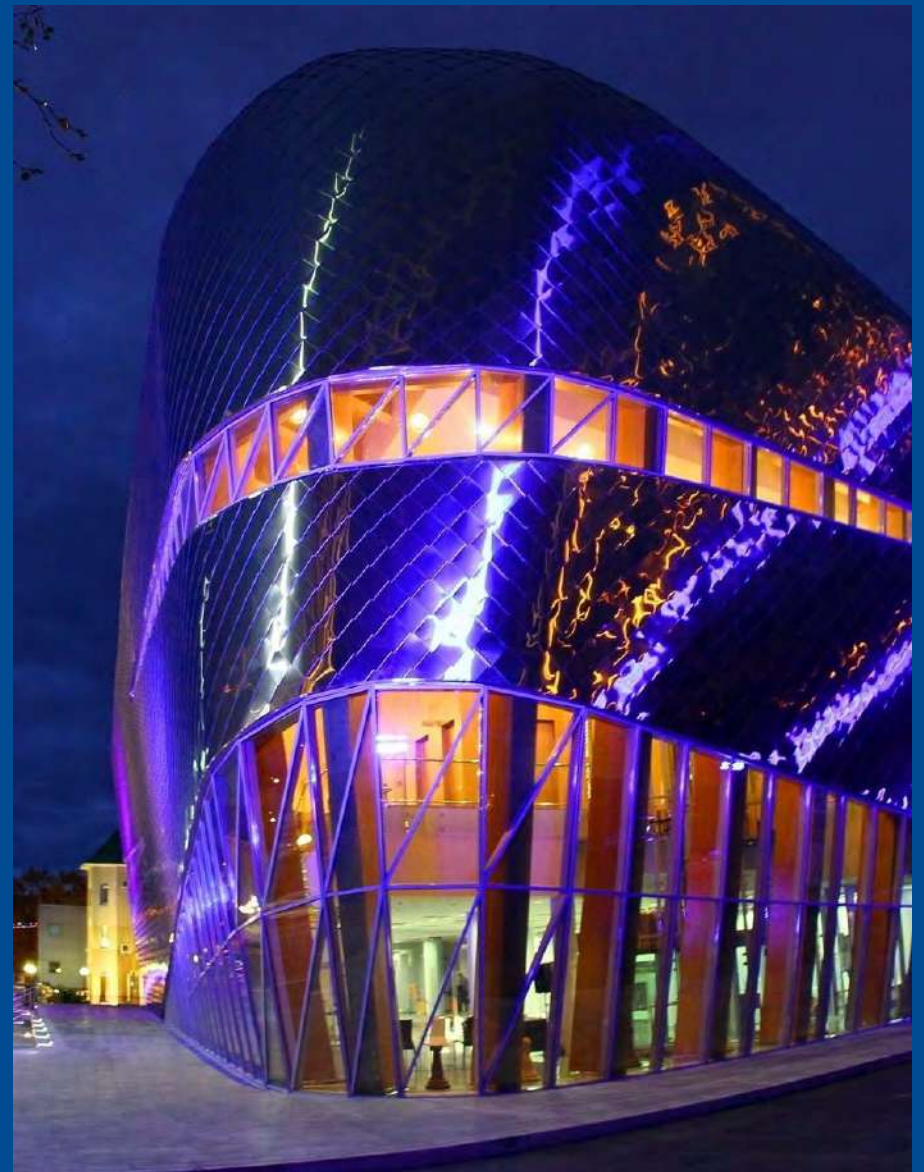
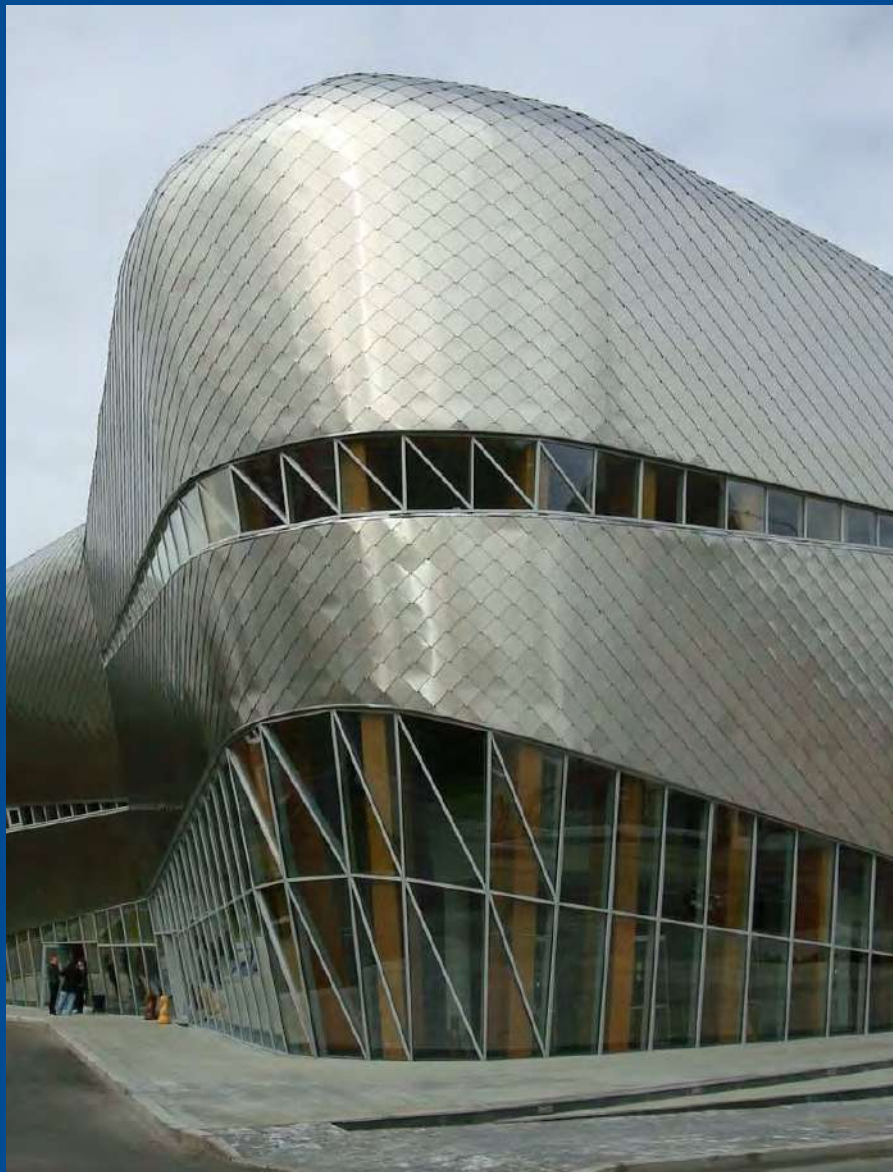


Шахматный стадион для Олимпиады 2010 года, реализованный по программе «ГАЗПРОМ – ДЕТЯМ».





ЛОММЕТА выполнила комплекс работ по устройству фасада здания индивидуальной формы (система «ЩУКА») из нержавеющей стали



ТРЦ «ВЕРШИНА», г. Сургут, 2010

Архитектурная концепция: Эрик ван Эгераат (Голландия)



Проект, 2007 г.



Построенный объект, 2011 г.

Группа Компаний «ЛОММЕТА» выполнила комплекс работ по созданию нестандартных интерьеров с применением стекла и нержавеющей стали, а также устройство современных потолочных систем. **Объем работ составил более 22 000 кв.м.**



Панорамный лифт. Нержавеющая сталь, стекло.

ТРЦ «ВЕРШИНА», г. Сургут, 2010
Архитектурная концепция: Эрик ван Эгераат (Голландия)





Остекление атриума. Гнутое матовое и прозрачное закаленное стекло, нержавеющая сталь



Остекление атриума. Гнутое матовое и прозрачное закаленное стекло, нержавеющая сталь



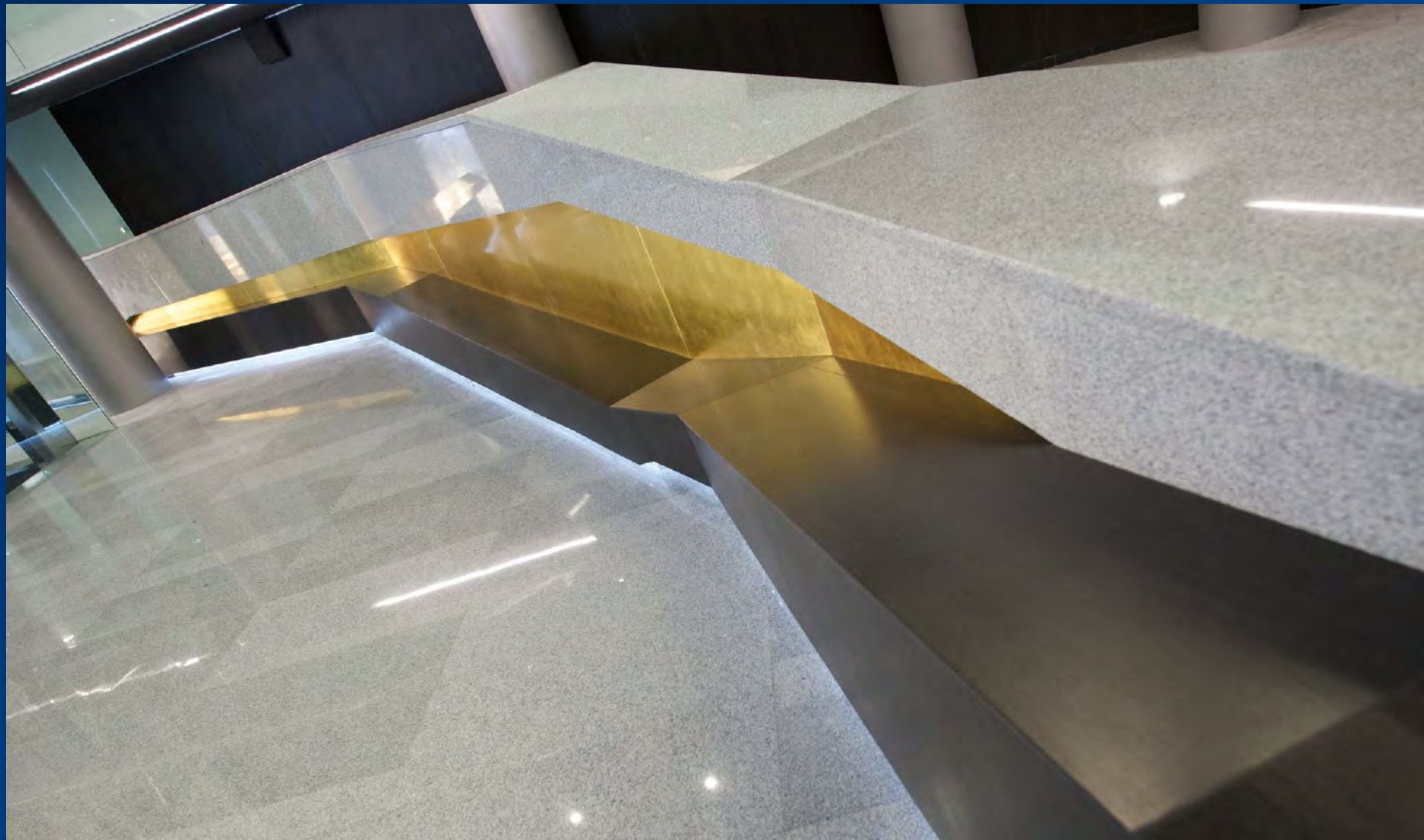
Остекление атриума. Гнутое матовое и прозрачное закаленное стекло, нержавеющая сталь



Уникальная конструкция потолка атриума «Капля»



Освещение этажей атриума



Стойка рецепции в холле

В Новосибирске с 31 января по 3 февраля 2012 г. прошли мероприятия 16-го Международного зимнего фестиваля архитектуры и дизайна «Золотая капитель». Это одно из крупнейших в России профессиональных мероприятий подобного рода.

По итогам двух туров торгово-развлекательный комплекс «Вершина» получил Гран При Конкурса и стал абсолютным победителем.

ЗАО «ЛОММЕТА» была удостоена этой Премии наряду с Архитектурной мастерской **Designed by Erick van Egeraat** Эрика ван Эгераата (Нидерланды) - создателя проекта.



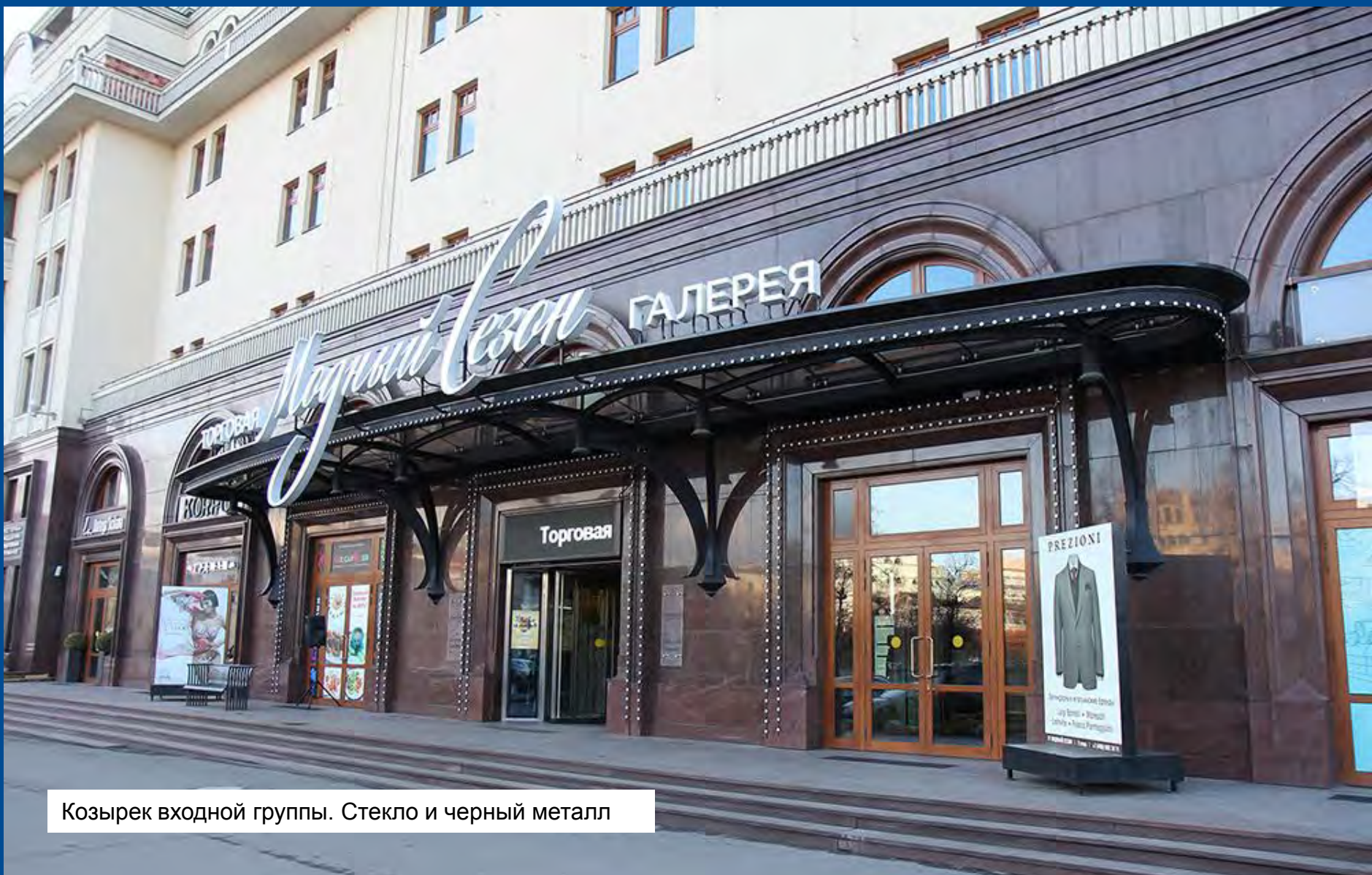


Компания ЛОММЕТА выполнила работы по устройству современных интерьерных систем из стекла и стали торговой галереи «Модный сезон», козырьков входных групп.

Генеральный подрядчик – Strabag AG



Козырек входной группы. Стекло и нержавеющая сталь



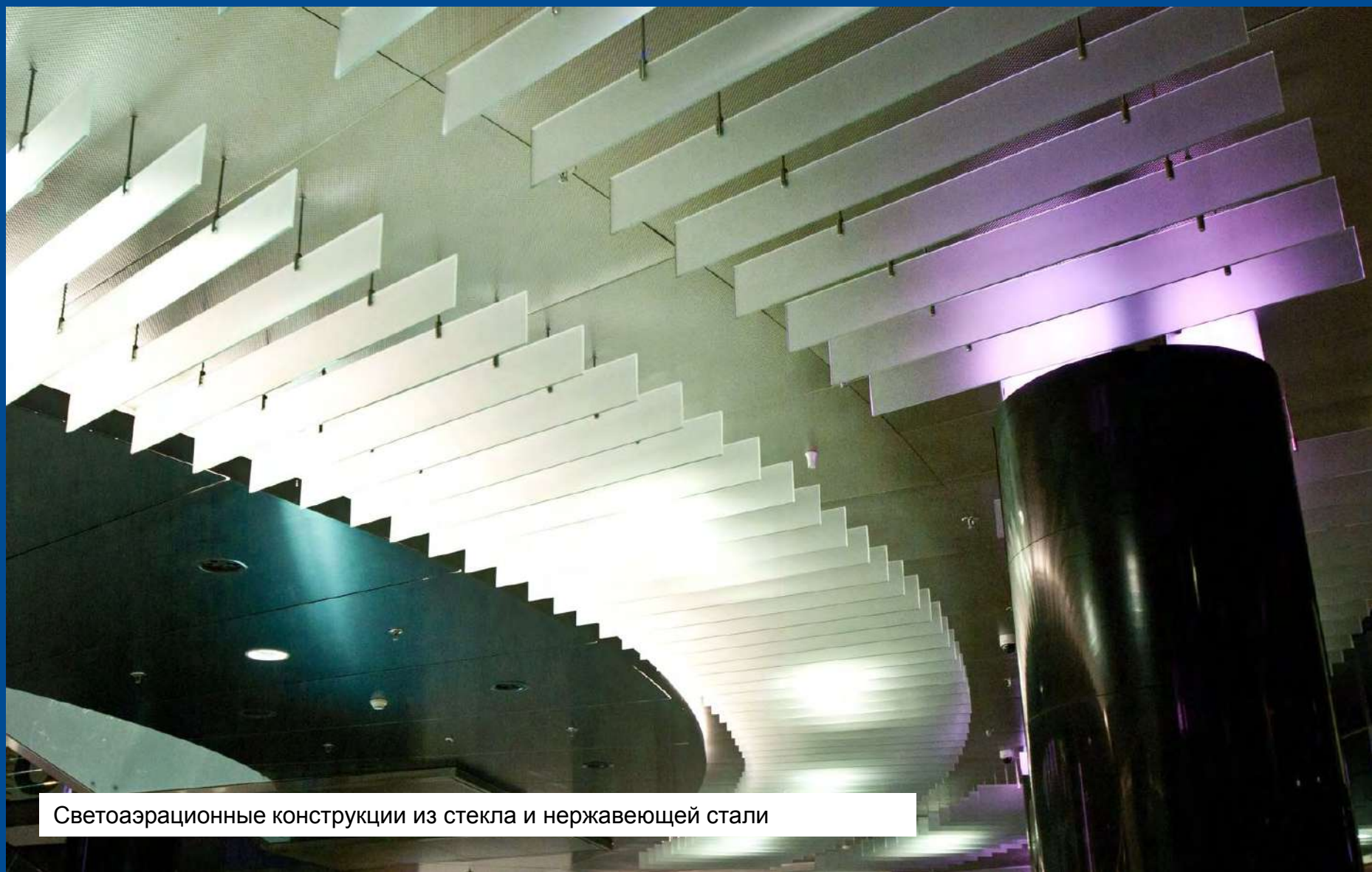
Козырек входной группы. Стекло и черный металл



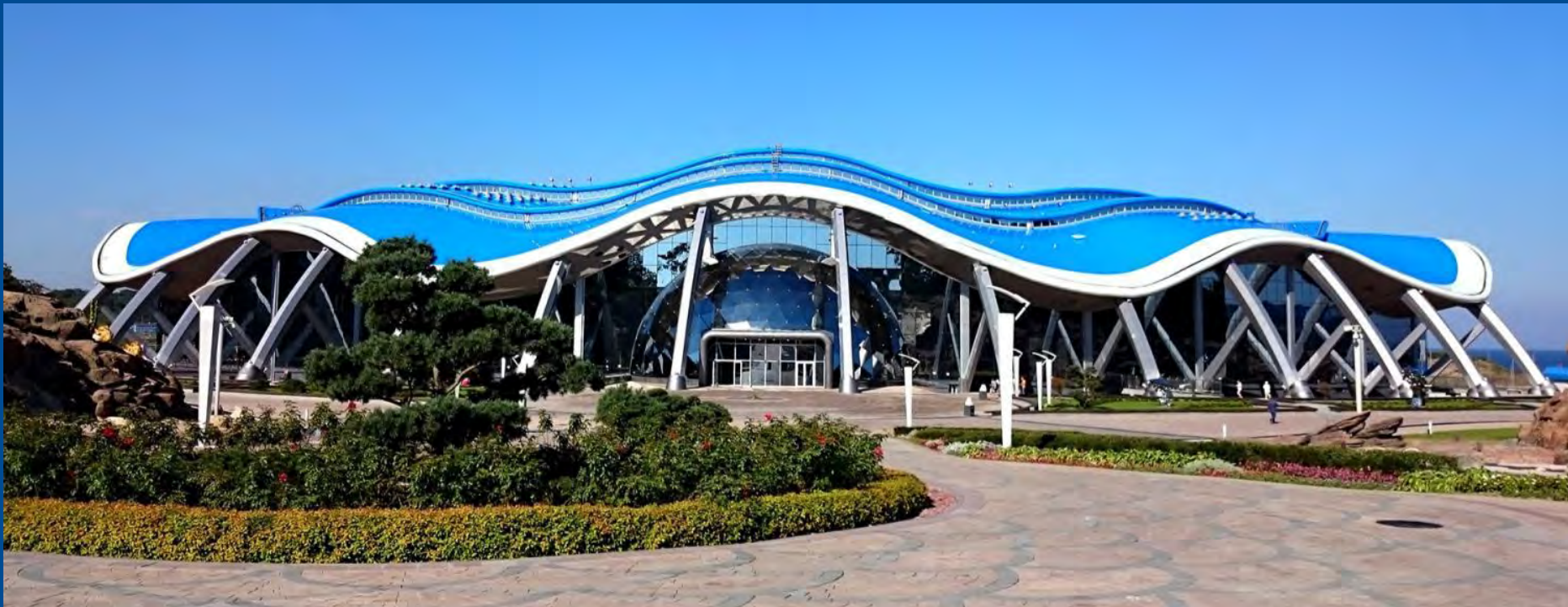


Подвесные потолочные системы на основе материала QuadroClad (Hunter Douglas)





Светоаэрационные конструкции из стекла и нержавеющей стали



Работы, которые произвела ГК «ЛОММЕТА»:

Проектирование

Производство компонент

Монтаж светопрозрачных конструкций:

остекление купола

витражные конструкции фасада комплекса

монтаж акриловых панелей аквариума

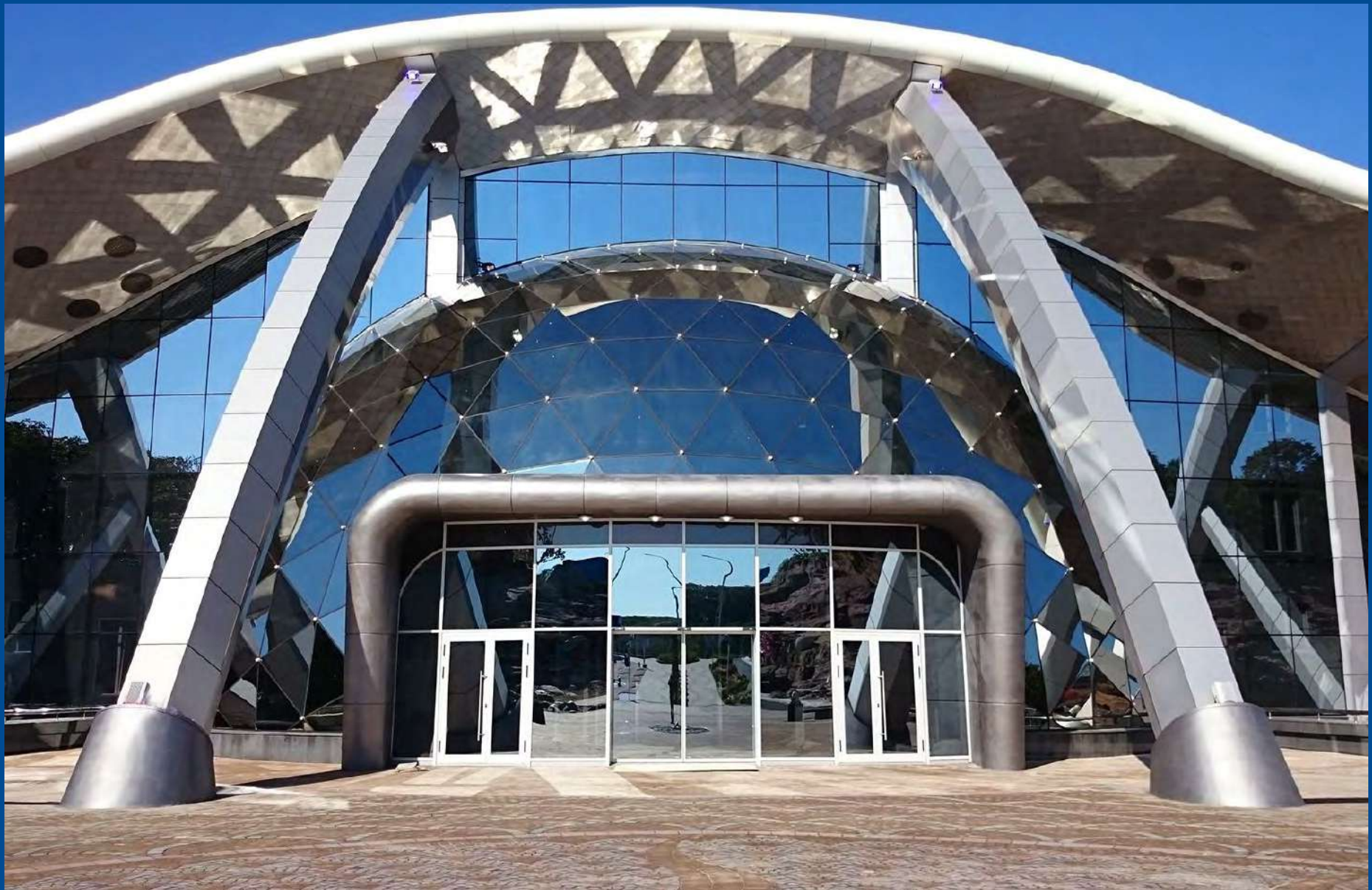
Общий объем работ: ок. 5000 кв.м (структурное остекление)

Акрил: ок. 4000 кв.м. (плоские и радиусные панели).

ISO 9001
BUREAU VERITAS
Certification



OmetA
OFFICE MANAGEMENT

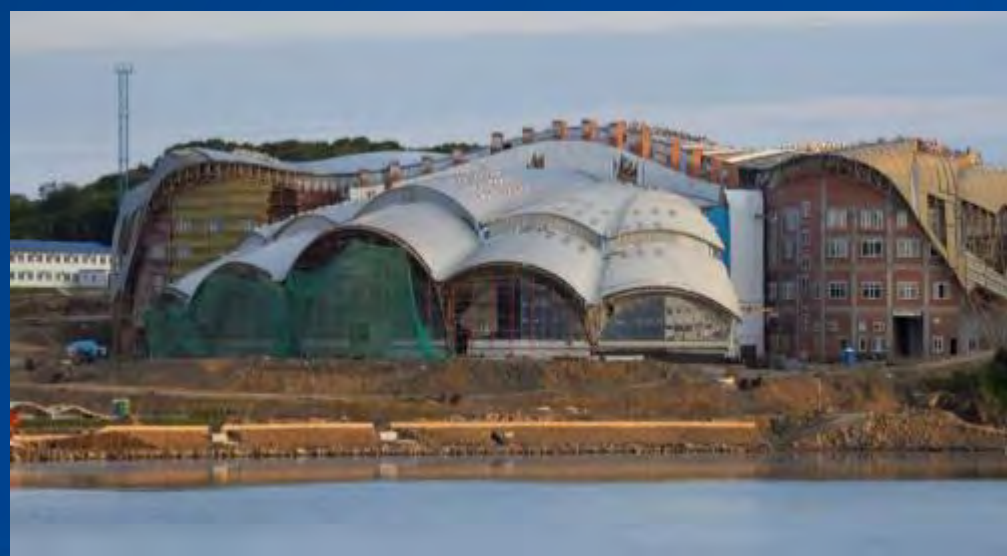
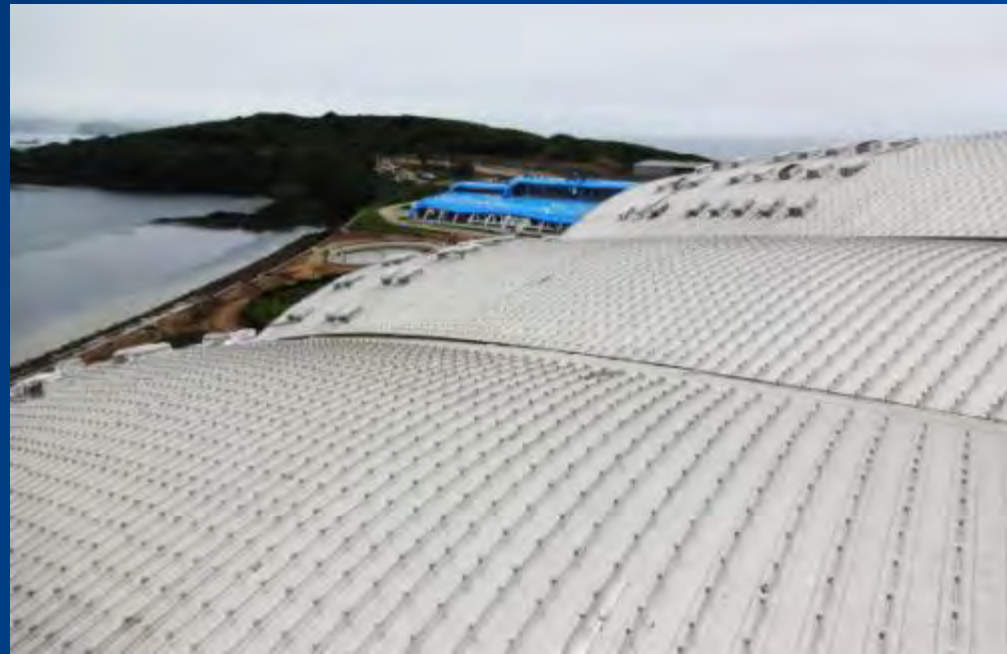






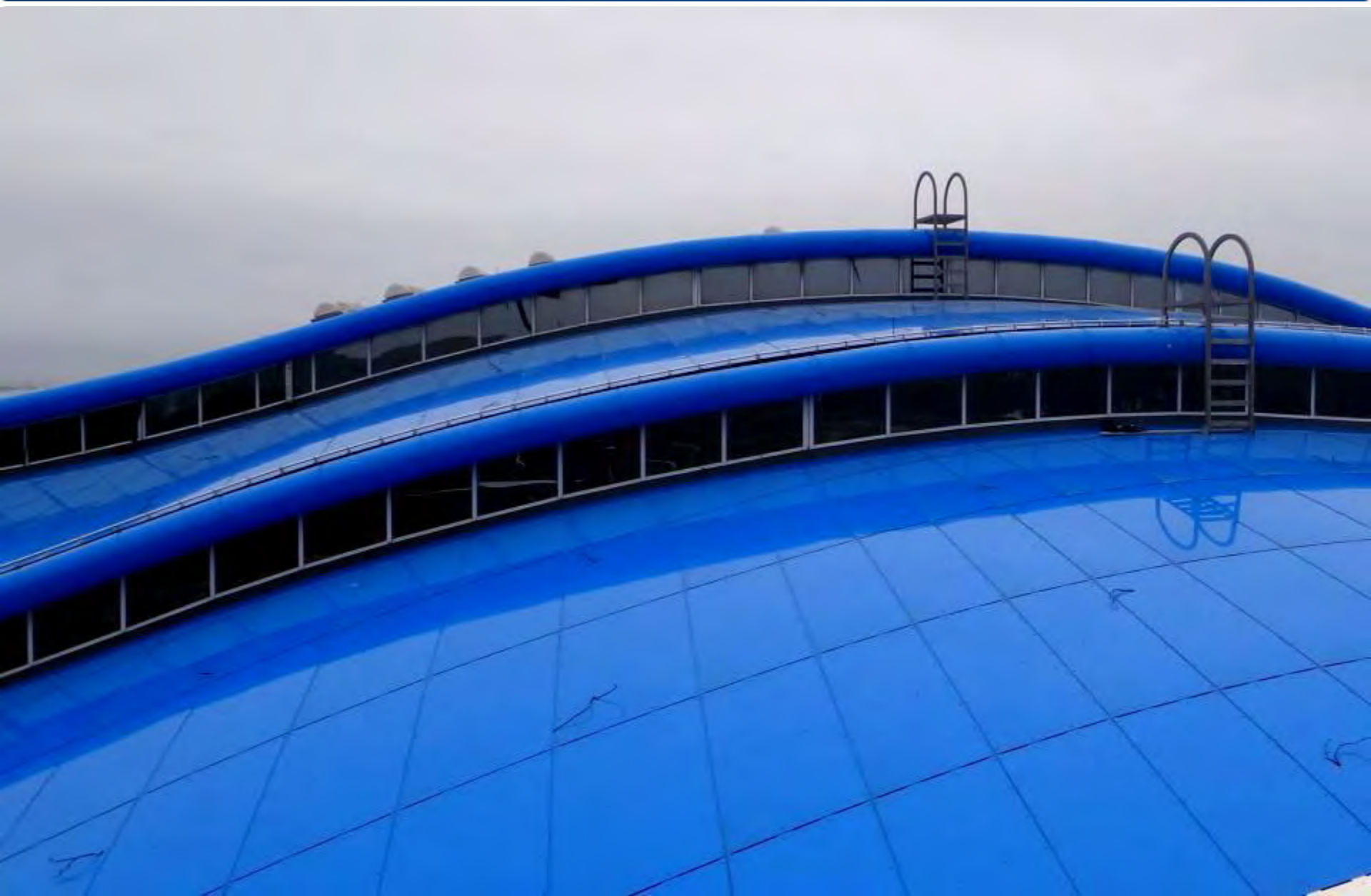






ISO 9001

BUREAU VERITAS
Certification



ISO 9001

BUREAU VERITAS
Certification



Крупнейший из построенных в России Аквапарк, г. Тюмень
Застройщик - Холдинг «Сибинтел». Изначально в работе над проектом принимали участие архитекторы итальянского бюро Cemi srl и R+S Workshops s.r.l.t.p.



Основной объем ограждающих конструкций комплекса выполнен именно в «подушках» из ETFE-пленки, полностью запроектированных, изготовленных и смонтированных силами «ЛОММЕТЫ».
Объем реализуемых нами ограждающих конструкций составляет 1200 кв.м. – 90 четырехслойных трехкамерных пневмомодулей криволинейной формы площадью от 3 до 27 кв. м. каждая.

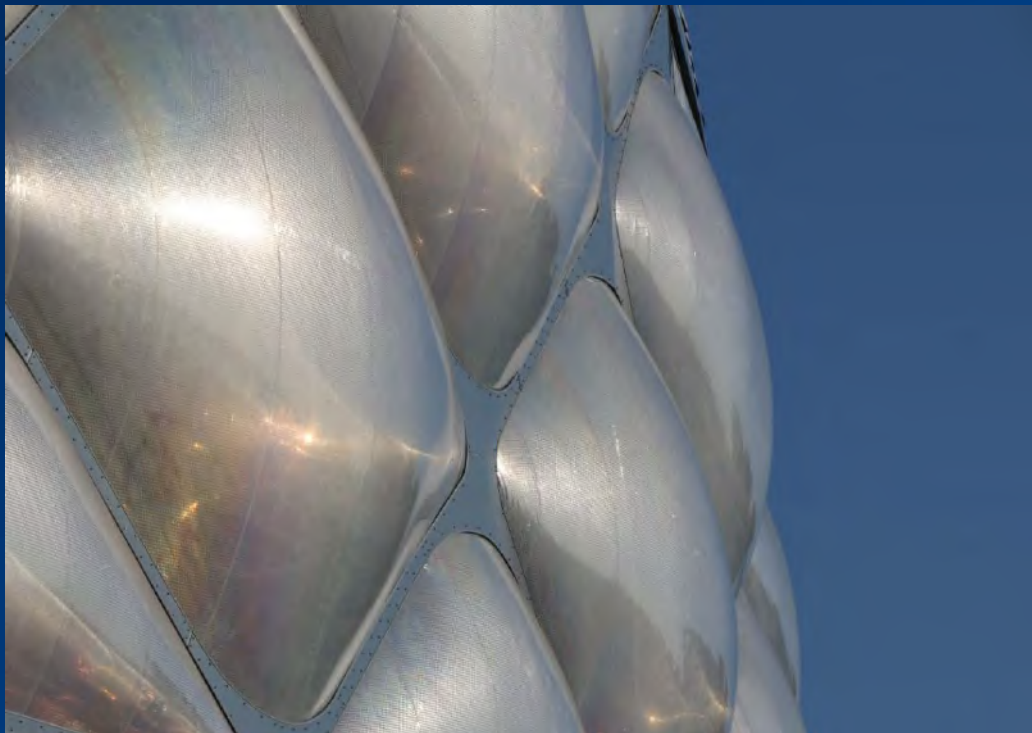


ISO 9001

BUREAU VERITAS

Certification

by 01/2018/00001





Сотрудничество в ведущих нефтегазовыми компаниями.

Реализация единого корпоративного стиля

ПРОЕКТ РАСШИРЕНИЯ ТРУБОПРОВОДНОЙ СИСТЕМЫ КАСПИЙСКОГО ТРУБОПРОВОДНОГО
КОНСОРЦИУМА, 15 НПС на участке ТЕНГИЗ – НОВОРОССИЙСК



ПРОЕКТ РАСШИРЕНИЯ ТРУБОПРОВОДНОЙ СИСТЕМЫ КАСПИЙСКОГО ТРУБОПРОВОДНОГО
КОНСОРЦИУМА, 15 НПС на участке ТЕНГИЗ – НОВОРОССИЙСК



ПРОЕКТ РАСШИРЕНИЯ ТРУБОПРОВОДНОЙ СИСТЕМЫ КАСПИЙСКОГО ТРУБОПРОВОДНОГО
КОНСОРЦИУМА, 15 НПС на участке ТЕНГИЗ – НОВОРОССИЙСК



ПРОЕКТ РАСШИРЕНИЯ ТРУБОПРОВОДНОЙ СИСТЕМЫ КАСПИЙСКОГО ТРУБОПРОВОДНОГО
КОНСОРЦИУМА, 15 НПС на участке ТЕНГИЗ – НОВОРОССИЙСК





Первый за пределами России добывающий газовый актив с мажоритарным участием компании НК ЛУКОЙЛ - База промысла участка Хаузак и Шады Денгизкульского месторождения



Комплексное строительство в сложных климатических условиях
пустыни Азии

Участие в крупнейшем «пилотном» проекте России и Узбекистана в нефтегазовой
отрасли



45 зданий и сооружений, возведенных с фундамента до «дверной ручки»

Генеральный подрядчик: ЗАО «Глобалстрой-Инжиниринг»



Ноябрь, 2007 год. Запуск объекта в эксплуатацию и зажженный факел «Хаузака» стал своего рода символом российско-узбекского экономического сотрудничества

Объект ООО «СТАВРОЛЕН», г. Буденновск,
Ставропольский край



Генеральный подрядчик: ЗАО «Глобалстрой-Инжиниринг»



Реконструкция действующего комплекса и строительство новых мощностей
для гиганта нефтехиминдустрии на южных рубежах РФ

Распределительно-перевалочный комплекс
нефтепродуктов
«ЛУКОЙЛ-П» на острове Высоцкий



Реализация стратегического проекта в рекордные сроки.
Стройка признана самой крупной в Европе в 2003 г.



Распределительно-перевалочный комплекс нефтепродуктов «ЛУКОЙЛ-II» на острове Высоцкий



Нефтяной отгрузочный терминал, пос. Варандей,
Архангельская обл.



Строительство терминала
велось на побережье
Северного Ледовитого
океана



Реконструкция Центральной базы
производственного обеспечения, г. Омск



После
реконструкции



Реконструкция объектов ОАО «Транссибнефть» - «Пилотный» для ЛОММЕТА проект в нефтегазовой отрасли, 1994 г.

Профессиональное училище АК ТРАНСНЕФТЬ.
Пос. Винзили, Тюменская область



Трубопроводная система «Восточная Сибирь – Тихий океан»



В рамках государственного проекта **Трубопроводная система «ВСТО»** Группой Компаний **«ЛОММЕТА»** произведен комплекс строительных работ на более чем **120 зданий и сооружений** производственного и административного назначения на станциях, находящихся в Восточной Сибири, Республике Саха (Якутии), Амурской области, Приморском крае.

Трубопроводная система «Восточная Сибирь – Тихий океан»

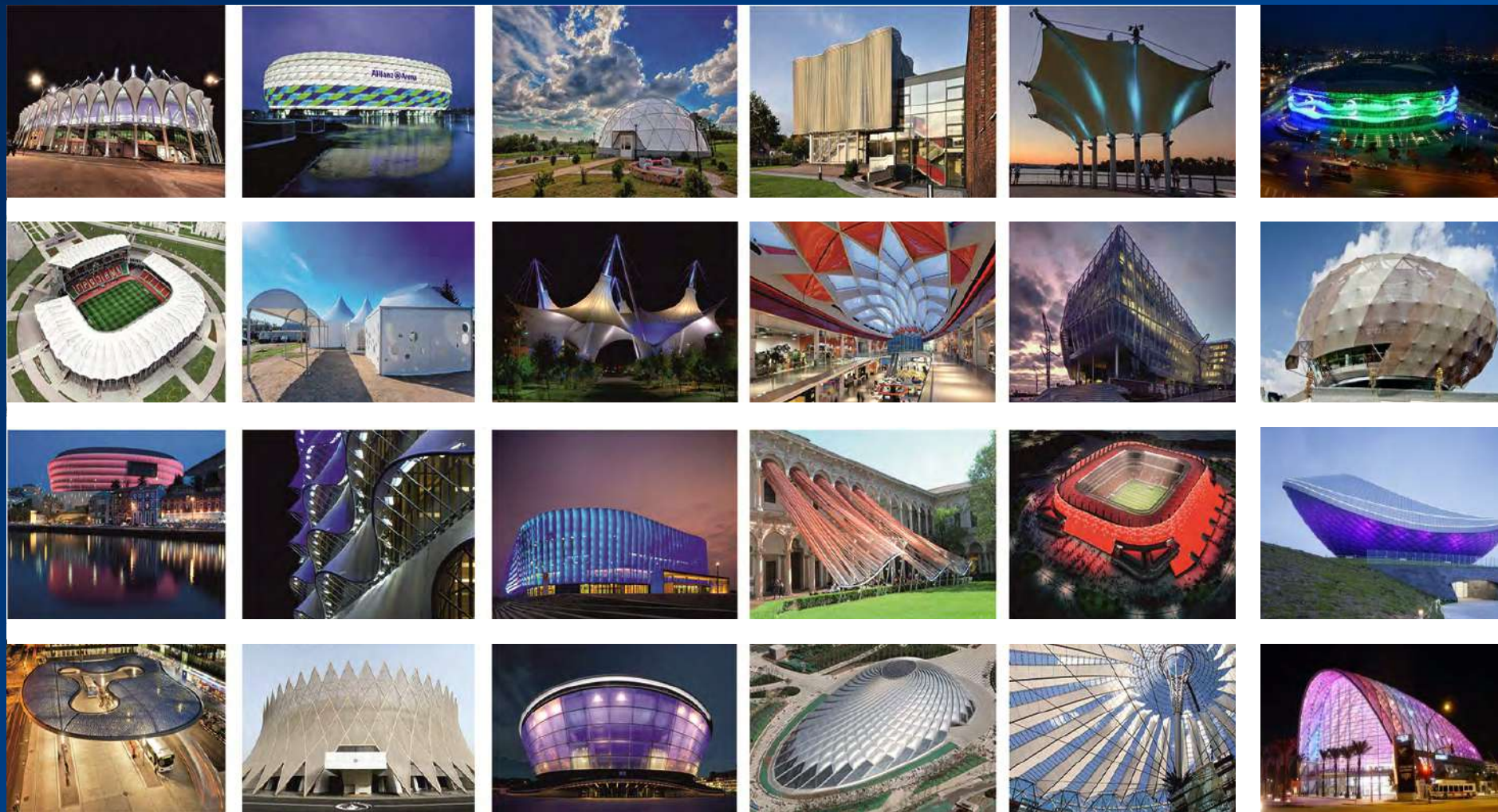


Трубопроводная система
«Восточная Сибирь – Тихий океан»



Одним из основных сфер деятельности Группы компаний «ЛОММЕТА» в настоящий момент является новое для России направление - АРХИТЕКТУРНЫЙ ТЕКСТИЛЬ.

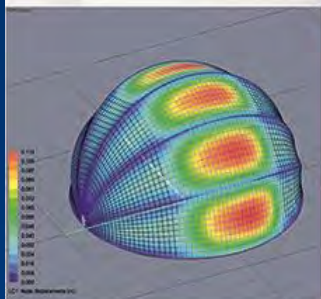
Он открывает новые горизонты для архитекторов и проектировщиков, позволяет создавать крупномасштабные объекты, сложные тентовые конструкции, любые объекты пластичной архитектуры, делая их легкими, мобильными и доступными.



СОЗДАНИЕ
УНИКАЛЬНЫХ
ФОРМ



РАСЧЕТЫ
ПРЕДНАПРЯЖЕННОГО
СОСТОЯНИЯ И
НЕСУЩЕЙ
СПОСОБНОСТИ



ИНЖЕНЕРНОЕ
СОПРОВОЖДЕНИЕ
ПРОЕКТА



ВЫСОКОКЛАСНЫЕ
СПЕЦИАЛИСТЫ
ВСЕХ УРОВНЕЙ



В настоящее время ГК «ЛОММЕТА» - это единственная в г. Новосибирске инженеринговая компания, которая обладает специализированным программным обеспечением для расчетов мембранных конструкций – программные комплексы iXcube 4-10 и Formfinder

СОВРЕМЕННЫЙ
ПРОИЗВОДСТВЕННЫЙ
КОМПЛЕКС «ЛОММЕТА»
ОСНАЩЕН ВСЕМ
НЕОБХОДИМЫМ
ПРОГРАММНЫМ
ОБЕСПЕЧЕНИЕМ И
ОБОРУДОВАНИЕМ
ДЛЯ ПРОЕКТИРОВАНИЯ,
ПРОИЗВОДСТВА
И МОНТАЖА
СОВРЕМЕННЫХ
ОБЪЕКТОВ

ЛОММЕТУ можно
считать, пожалуй,
единственным в
России полностью
технически
укомплектованным
производителем
мембранных
кровельных покрытий
для масштабных
объектов





Мы готовы к реализации объектов любой сложности в любой точке России и СНГ

ОБЪЕКТЫ ГРУППЫ КОМПАНИЙ «ЛОММЕТА», ВЫПОЛНЕННЫЕ С ПРИМЕНЕНИЕМ АРХИТЕКТУРНЫХ МЕМБРАНЫХ МАТЕРИАЛОВ



Пилотный проект перехода «СУХИЕ НОГИ» от станции метро «Партизанская» до станции МЦК «Измайловский парк», г. Москва, 2018 г.

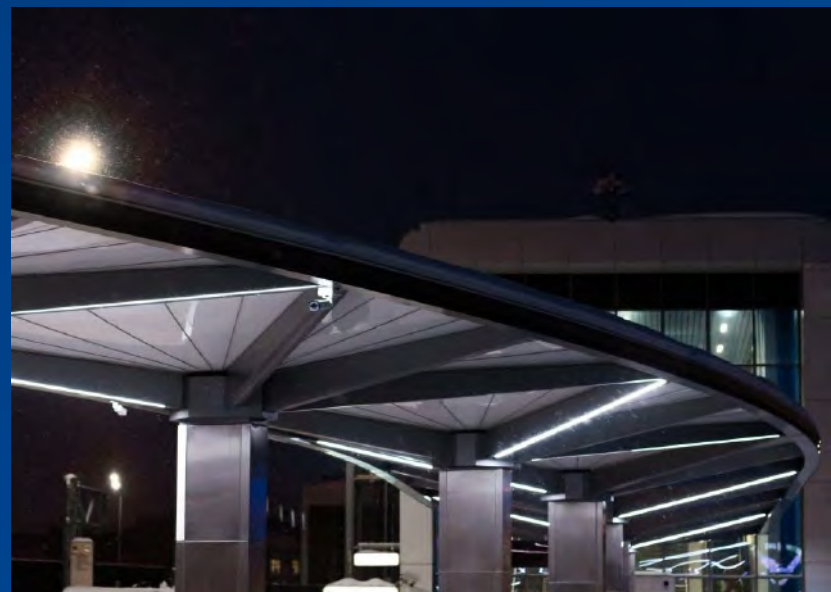
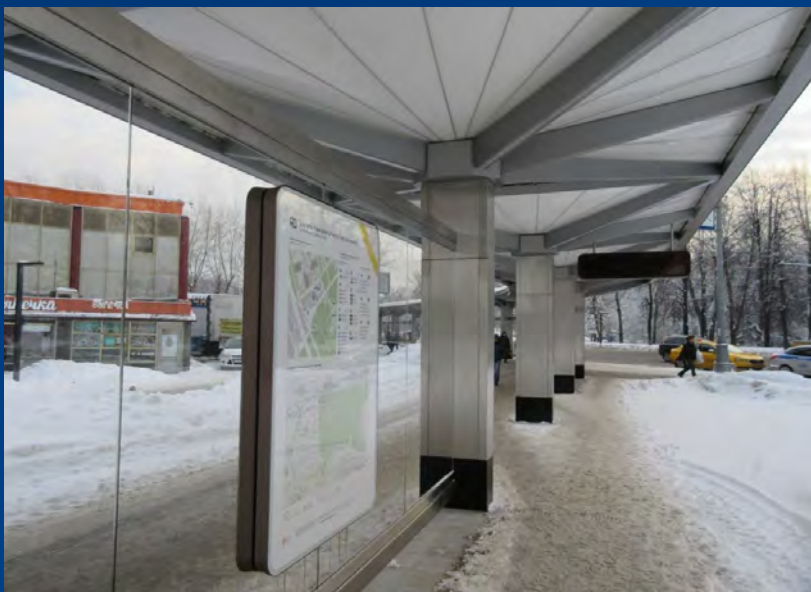


Конструкции перехода выполнены из ETFE-пленки, полностью запроектированных, изготовленных и смонтированных силами «ЛОММЕТЫ».

Длина перехода: более 300 м.

Переход оснащен современными инженерными системами: инфракрасное отопление, порты для зарядки мобильных устройств, светящиеся навигационные табло, освещение.

Пилотный проект перехода «СУХИЕ НОГИ» от станции метро «Партизанская» до станции МЦК «Измайловский парк», г. Москва, 2018 г.



**Мы уверены, что многолетний опыт, профессионализм,
а также нацеленность на результат,
помогут нам совместно предложить Вам полный комплекс работ и услуг
в реализации проектов любой сложности!**



WWW.LOMMETA.RU
WWW.LOMMETEX.RU
WWW.TEXSTEEL.STYLE



Офис в Новосибирске

630004, г. Новосибирск
Вокзальная магистраль, 4/1, офис 38
+7 (383) 222-07-01, 210-31-24
info@lommeta.ru

Производственный комплекс

630015, г. Новосибирск
Алейская, 6
+7 (383) 325-02-20, 325-02-22
info@lommeta.ru